

Hard GC 950 series

耐土砂摩耗、金属間摩耗、高温摩耗

Hard GC 950C

- ・ 高炭素-高 Cr 系
- ・ クロム炭化物を含む為、耐エロージョン磨耗に適している。

Hard GC 950HN-2

- ・ 高炭素-高 Cr-Nb 系
- ・ ニオブ炭化物を含む為、耐熱、耐摩耗性に優れている。

Hard GC 950HN-3

- ・ 高炭素-高 Cr-Nb-Mo-Ni-V 系
- ・ 複合炭化物を含む為、耐熱、耐摩耗性に優れている。

Hard GC 950HN-4

- ・ 高炭素-高 Cr-Mo-V-W-B 系
- ・ 複合炭化物を含む為、耐熱、耐摩耗性が更に優れている。

硬さ上昇



★ 用途

クラッシングブレード、ライナースクリーン、
排気ブロワー、粉砕クラッシャ等

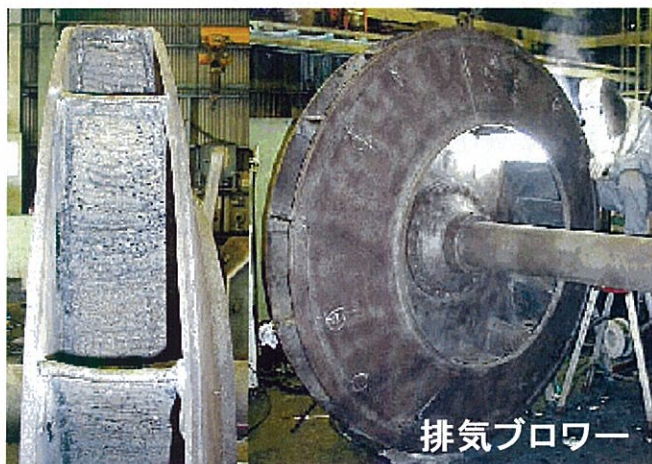
溶着金属の化学成分一例 (%)

銘柄	C	Si	Mn	Cr	Nb	Mo	Ni	V	W	B
Hard GC 950C	4.22	0.85	0.24	23.12	-	-	-	-	-	-
Hard GC 950HN-2	4.62	2.68	0.41	21.52	3.38	-	-	-	-	-
Hard GC 950HN-3	4.21	2.34	0.71	25.61	2.73	1.71	1.10	0.68	-	-
Hard GC 950HN-4	5.00	2.50	0.34	23.33	-	1.65	-	2.62	0.91	0.19

溶着金属硬さの一例

銘柄	積層数	室温硬さ (HV)	高温硬さ (HV)		
			600℃	700℃	800℃
Hard GC 950C	3層盛	694	205	134	118
Hard GC 950HN-2	3層盛	712	334	243	131
Hard GC 950HN-3	3層盛	812	390	300	170
Hard GC 950HN-4	3層盛	906	420	330	180

施工一例



お問い合わせ先

東京支店
Tel 03(5653)0888
Fax 03(5634)1021
E-mail: tokyo@neis-co.com

名古屋工務所
Tel 0584(67)3321
Fax 0584(67)3940
E-mail: nagoya@neis-co.com

九州工務所
Tel 0949(29)8000
Fax 0949(29)8006
E-mail: kyusyu@neis-co.com

溶接エンジニアリング
Tel 06(6482)6701
Fax 06(6482)6727
E-mail: yousetu-eng@neis-co.com

千葉工務所
Tel 0436(22)4598
Fax 0436(22)9951
E-mail: chiba@neis-co.com

大阪営業所
Tel 06(6488)4400
Fax 06(6488)4564
E-mail: osaka@neis-co.com

広島営業所
Tel 082(844)7911
Fax 082(844)7913
E-mail: hiroshima@neis-co.com

静岡営業所
Tel 0543(65)8938
Fax 0543(66)8737
E-mail: shizuoka@neis-co.com

倉敷工務所
Tel 086(526)5875
Fax 086(525)2559
E-mail: kurashiki@neis-co.com

ナイス株式会社

〒660-0804

尼崎市北大物町20-1

TEL 06(6488)7707

Fax 06(6488)9634

E-mail: gjyutsu@neis-co.com

URL: <http://www.neis-co.com>