

neis

ナイス株式会社

# Alu PS series

アルミニウムろう付用ペーストろう

Alu PS series は炉中ろう付用ペーストで、アルミニウム製熱交換器等のろう付に幅広く使用して頂いております。

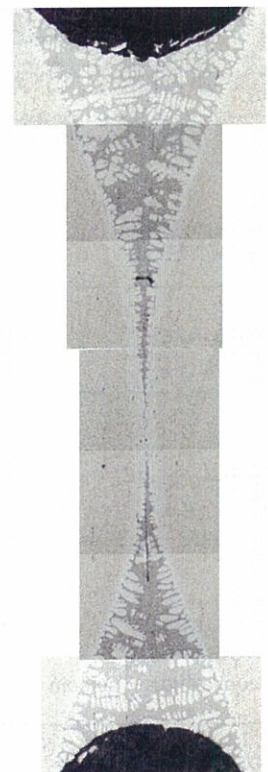
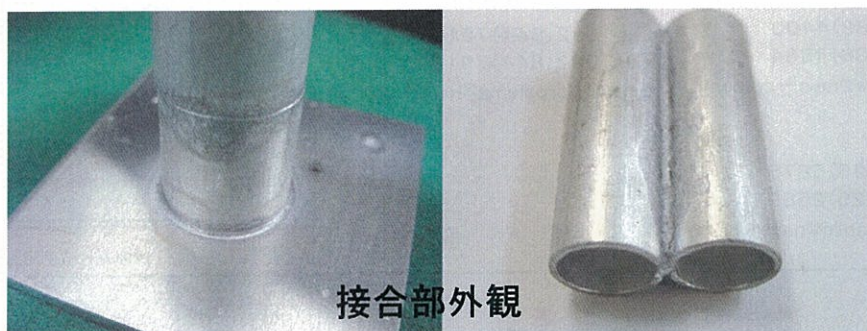
ディスペンサー塗布に対応し、自動化に大きく貢献しております。

## 【Alu PS series (アルミニウムろう付用ペーストろう)】

銘 柄	ろう材	ろう材含有量(wt%)
Alu PS17-N10	Al-10.5%Si	66
Alu PS19-N20	Al-12%Si	57

### 【特 徴】

- ・ ろう材粉末・フラックス・バインダーを混合したペースト。
- ・ 無酸化雰囲気のみでろう付が可能。
- ・ ろう付後の残留フラックスにおいても、吸湿性・腐食性がない。
- ・ オートディスペンサーを使用することにより、定量供給が行えますので、ろう付材料の管理が容易になり、品質が安定します。
- ・ リングや線による置きろう付の作業が困難な箇所に最適です。



ろう付部マイクロ組織

## 【ペーストの特性】

	Alu PS17-N10	Alu PS19-N20
油性バインダー 分解温度	約 370℃	約 370℃
ろう材 融点	約 590℃	約 580℃
フラックス活性開始温度	約 563～571℃	約 563～571℃

## 【適用母材】

1050 1070 1100 3003 他

(注) ろう材の融点よりも低い融点の材質や Mg を 1%以上含有する材質はろう付対象外。  
主に 2000、5000、7000 系の大半が該当

## 【適正クリアランス】

0.1～0.2 mm

## 【注意事項】

- ・ 使用前には十分に攪拌してください。
- ・ ろう付後の残留フラックスは、母材に対して腐食性はありませんが、剥離については配慮して下さい。
- ・ 急加熱を行うと溶融不良が発生する場合がありますので、大気トーチろう付には適しません。

## お問い合わせ先

東京支店 Tel 03(5653)0888 Fax 03(5634)1021 E-mail:tokyo@neis-co.com	名古屋工務所 Tel 0584(67)3321 Fax 0584(67)3940 E-mail:nagoya@neis-co.com	九州工務所 Tel 0949(29)8000 Fax 0949(29)8006 E-mail:kyusyu@neis-co.com	溶接エンジニアリンググループ Tel 06(6482)6701 Fax 06(6482)6727 E-mail:youseu-eng@neis-co.com
千葉工務所 Tel 0436(22)4598 Fax 0436(22)9951 E-mail:chiba@neis-co.com	大阪営業所 Tel 06(6488)4400 Fax 06(6488)4564 E-mail:osaka@neis-co.com	広島営業所 Tel 082(844)7911 Fax 082(844)7913 E-mail:hiroshima@neis-co.com	<b>ナイス株式会社</b> 〒660-0804 尼崎市北大物町20-1 Tel 06(6488)7707 Fax 06(6488)9634 E-mail:gijyutsu@neis-co.com URL: <a href="http://www.neis-co.com">http://www.neis-co.com</a>
静岡営業所 Tel 0543(65)8938 Fax 0543(66)8737 E-mail:shizuoka@neis-co.com	倉敷工務所 Tel 086(526)5875 Fax 086(525)2559 E-mail:kurashiki@neis-co.com		